







WDVS-Geräte und Zubehör

Die WD-CUT-S-Geräte auf einen Blick:

		Glühdrahtschneidergeräte					Sägeschneid- gerät
							
		WD-CUT-S 2200easy	WD-CUT-S 2200easy-3	WD-CUT-S 3000easy	WD-CUT-S 3000	WD-CUT-S 4000	MineralCUT-S 2500
Schnittlänge		1.010 mm	1.010 mm	1.010 mm	1.010 mm	1.260 mm	1.050 mm
Schnitttiefe		220 mm	220 mm	300 mm	300 mm	400 mm	250 mm
	Stufenlos einstellbare Auflegewinkel horizontal	✓ (1 x)	✓✓ (2 x)	✓ (1 x)	✓✓ (2 x)	✓✓ (2 x)	✓✓ (2 x)
	Stufenlos einstellbare Schnittwinkel vertikal	✓✓ (2 x)	✓✓ (2 x)	✓✓ (2 x)	✓✓ (2 x)	✓✓ (2 x)	✓✓ (2 x)
	Klappbare Fassadenhalter	✓✓ (2 x)	✓✓ (2 x)	✓✓ (2 x)	-	-	-
	Falzschieber mit Tiefenbegrenzer	-	✓	-	✓	✓	-
	Gerüstklemme mit Drehverschluss	- (nachrüstbar)	✓	- (nachrüstbar)	✓	✓	-
	Integrierter Standfuß, feststehend	✓	-	✓	-	-	-
	Integrierter Standfuß, einschiebbar	-	✓	-	-	-	-
	Integriertes Untergestell abklappbar, Gerät freistehend verwendbar	-	-	-	✓	✓	✓
	Untergestell montierbar, Gerät freistehend verwendbar	-	✓	-	-	-	-
	Integrierte Halterung für Säbelsäge	-	-	-	-	-	✓
	Ersatz-Profidraht	4 Stück	4 Stück	4 Stück	4 Stück	4 Stück	-
	Ersatzsicherung	1 Stück	1 Stück	1 Stück	1 Stück	1 Stück	-
✓ serienmäßig - nicht vorhanden		Seite 4	Seite 6	Seite 8	Seite 10	Seite 12	Seite 14

Das Zubehör und Ergänzungsprodukte auf einen Blick:

 <p>Zubehör</p>	 <p>Handschuhe</p>	 <p>Akku-Säbel-Sägen</p>	 <p>WD-PURCUTTER Multigriff und Sägeblätter</p>	 <p>WD-Montagegestange</p>	 <p>WD-IsoFill</p>
Seite 16	Seite 17	Seite 18	Seite 19	Seite 20	Seite 22



www.WD-Montageelemente.de

– Hier finden Sie Lösungen für die Befestigung leichter und schwerer Lasten in WDV-Systemen.



www.WD-Fensterbänke.de

– Hier haben wir für Sie alle Informationen rund um unser Aluminium-Fensterbankprogramm, zu Balkonaustrittprofilen und dem umfangreichen Fensterbank-Systemzubehör zusammengestellt.



WD-CUT-S 2200easy

Glühdrahtschneidgerät mit Schienenführung zum präzisen Heißschneiden von Hartschaumplatten.

Vielfältig einsetzbar

Das äußerst kompakte WD-CUT-S 2200easy ist sowohl liegend, als auch angelehnt stehend verwendbar.

Für eine ergonomische Arbeitshöhe im angelehnt stehenden Betrieb ist das Gerät mit einem fest montierten Standfuß ausgestattet.

Innovativ

Mit den beiden klappbaren Fassadenhaltern an der Geräterückseite kann das WD-CUT-S 2200easy auch direkt in bereits montierte Fassadendämmplatten eingehängt werden und bietet dadurch maximale Bewegungsfreiheit auf dem Gerüst.

Alles am Gerät

Der fest am Gerät montierte Transformator stellt über den hochwertigen Spezial-Schneiddraht eine Arbeitstemperatur von max. ca. 550 °C zur Verfügung. Dadurch lassen sich beispielsweise auch sogenannte Perimeterdämmplatten oder WD-Montagestangen problemlos bearbeiten.

Mit dem WD-CUT-S 2200easy sind Glatt-, Gehrungs- sowie Diagonalschnitte stufenlos und wiederholbar möglich.

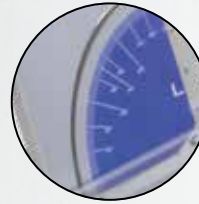
Technische Daten:

Schnittlänge: 1.010 mm

Max. Schnitttiefe: 220 mm

Lieferumfang:

- WD-CUT-S 2200easy
- 4 Ersatzdrähte
- 1 Ersatzsicherung



✓ Stufenlos einstellbare Auflegewinkel horizontal



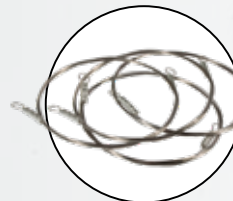
✓ Stufenlos einstellbare Schnittwinkel vertikal



✓ Klappbare Fassadenhalter



✓ Integrierter Standfuß, feststehend



✓ Ersatz-Profidraht inklusive (4 Stück)



✓ ca. 550 °C heißer Schneiddraht – für exakte Schnitte

Highlights

Das WD-CUT-S 2200easy ist für die nachträgliche Montage einer Gerüstklemme vorbereitet. (Gerüstklemme nicht im Lieferumfang enthalten.)

Artikel-Nr.	Ausführung	VE
4086-014532	WD-CUT-S 2200easy	1
4086-011873	Ersatzdrähte, 4 Stück	1
4086-011917	Nachrüstsatz Gerüstklemme	1



Qualität
made in
Germany

WD-CUT-S 2200easy-3

Glühdrahtschneidgerät mit Schienenführung zum präzisen Heißschneiden von Hartschaumplatten.

Vielfältig einsetzbar

Das WD-CUT-S 2200easy-3 ist sowohl liegend, als auch angelehnt stehend oder vollständig freistehend verwendbar (dazu wird die Stütze im gewünschten Neigungswinkel in der Gerüstklemme verschraubt). Mit der auf der Geräterückseite angebrachten Gerüstklemme kann das WD-CUT-S 2200easy-3 auch direkt an der Rückenlehne des Fassadengerüsts befestigt werden und bietet dadurch eine erhöhte Bewegungsfreiheit auf dem Gerüst.

Alles am Gerät

Der fest am Gerät montierte Transformator stellt über den hochwertigen Spezial-Schneiddraht eine Arbeitstemperatur von max. ca. 550 °C zur Verfügung. Dadurch lassen sich beispielsweise auch sogenannte Perimeterdämmplatten oder WD-Montagestangen problemlos bearbeiten. Die stufenlos verstellbaren, beidseitigen Dämmplatten-Auflagewinkel und die ebenfalls stufenlos einstellbare Neigung des Schneidbügels bieten vielfältige, wiederholbare Schnitteinstellung in horizontaler und vertikaler Ebene. Auf der rechten Seite des Gerätes kann die mitgelieferte Seitenaufgabe problemlos montiert und somit der zweite Dämmplatten-Auflagewinkel verwendet werden.

Innovativ

Mit dem WD-CUT-S 3000 sind Glatt-, Gehrungs- sowie Diagonalschnitte stufenlos und wiederholbar möglich. Der im Schneidbügel integrierte Falzschieber mit Tiefenbegrenzer ermöglicht zusätzlich die Ausführung von Falz-, Nut-, s. g. Pistolen- und Sparrenausschnitten.

Technische Daten:

Schnittlänge..... 1.010 mm
Max. Schnitttiefe 220 mm

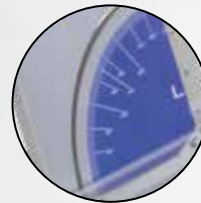
Lieferumfang:

- WD-CUT-S 2200easy-3 inkl. einschiebbaren Standfüßen, Freistellstütze, Gerüstklemme und Falzschieber mit Tiefenbegrenzer
- 4 Ersatzdrähte
- 1 Ersatzsicherung

Highlights

- **Pistolenschnitte und Sparrenausschnitte**
– sind mit dem serienmäßig integrierten Tiefenbegrenzer ohne Einsatz eines zusätzlichen Eckschneiders möglich!
- **Integriertes Untergestell**
– so muss kein externes Gestell mitgeführt werden und der Transport ist erheblich einfacher
- **Schnell-Arretiersystem**
– so wird das Aufklappen des integrierten Untergestells spielend leicht
- **Gerüstklemme mit Sterngriff**
– damit ist das WD-CUT-S 2200easy-3 immer sicher am Gerüst befestigt

Artikel-Nr.	Ausführung	VE
4086-016837	WD-CUT-S 2200easy-3	1
4086-011873	Ersatzdrähte, 4 Stück	1
4086-017085	Gerätekoffer	1



✓ Stufenlos einstellbare Auflegewinkel horizontal



✓ Stufenlos einstellbare Schnittwinkel vertikal



✓ Klappbare Fassadenhalter



✓ Falzschieber mit Tiefenbegrenzer



✓ Gerüstklemme mit Drehverschluss



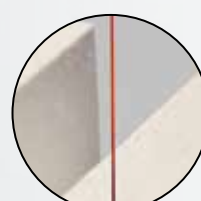
✓ Integrierter Standfuß einschiebbar



✓ Untergestell montierbar, Gerät freistehend verwendbar



✓ Ersatz-Profidraht inklusive (4 Stück)



✓ ca. 550 °C heißer Schneiddraht – für exakte Schnitte



WD-CUT-S 3000easy

Glühdrahtschneidgerät mit Schienenführung zum präzisen Heißschneiden von Hartschaumplatten.

Vielfältig einsetzbar

Das äußerst kompakte WD-CUT-S 3000easy ist sowohl liegend, als auch angelehnt stehend verwendbar.

Für eine ergonomische Arbeitshöhe im angelehnt stehenden Betrieb ist das Gerät mit einem fest montierten Standfuß ausgestattet.

Innovativ

Mit den beiden klappbaren Fassadenhaltern an der Geräterückseite kann das WD-CUT-S 3000easy auch direkt in bereits montierte Fassadendämmplatten eingehängt werden und bietet dadurch maximale Bewegungsfreiheit auf dem Gerüst.

Alles am Gerät

Der fest am Gerät montierte Transformator stellt über den hochwertigen Spezial-Schneiddraht eine Arbeitstemperatur von max. ca. 550 °C zur Verfügung. Dadurch lassen sich beispielsweise auch sogenannte Perimeterdämmplatten oder WD-Montagestangen problemlos bearbeiten.

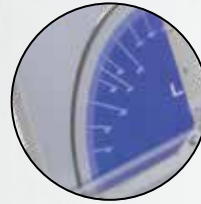
Mit dem WD-CUT-S 3000easy sind Glatt-, Gehrungs- sowie Diagonalschnitte stufenlos und wiederholbar möglich.

Technische Daten:

Schnittlänge..... 1.010 mm
 Max. Schnitttiefe 300 mm

Lieferumfang:

- WD-CUT-S 3000easy
- 4 Ersatzdrähte
- 1 Ersatzsicherung



✓ Stufenlos einstellbare Auflegewinkel horizontal



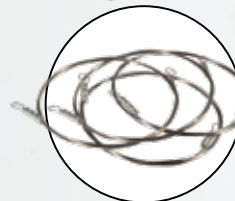
✓ Stufenlos einstellbare Schnittwinkel vertikal



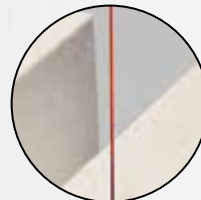
✓ Klappbare Fassadenhalter



✓ Integrierter Standfuß, feststehend



✓ Ersatz-Profidraht inklusive (4 Stück)



✓ ca. 550 °C heißer Schneiddraht – für exakte Schnitte

Highlights

- Das WD-CUT-S 3000easy ist für die nachträgliche Montage einer Gerüstklemme vorbereitet.
 (Gerüstklemme nicht im Lieferumfang enthalten.)

Artikel-Nr.	Ausführung	VE
4086-014533	WD-CUT-S 3000easy	1
4086-011904	Ersatzdrähte, 4 Stück	1
4086-011917	Nachrüstsatz Gerüstklemme	1



WD-CUT-S 3000

Glühdrahtschneidgerät mit Schienenführung zum präzisen Heißschneiden von Hartschaumplatten.

Vielfältig einsetzbar

Das WD-CUT-S 3000 ist sowohl liegend, als auch angelehnt stehend oder vollständig freistehend verwendbar. Mit der auf der Geräterückseite angebrachten Gerüstklemme kann das

WD-CUT-S 3000 auch direkt an der Rückenlehne des Fassadengerüsts befestigt werden und bietet dadurch eine erhöhte Bewegungsfreiheit auf dem Gerüst.

Alles am Gerät

Das stabile Untergestell mit integrierter Freistellstütze ist fest am Schneidgerät montiert und lässt sich bei Bedarf schnell und einfach an- oder abklappen und arretieren.

Der fest am Gerät montierte Transformator stellt über den hochwertigen Spezial-Schneiddraht eine Arbeitstemperatur von max. ca. 550 °C zur Verfügung. Dadurch lassen sich beispielsweise auch sogenannte Perimeterdämmplatten oder WD-Montagestangen problemlos bearbeiten.

Die stufenlos verstellbaren, beidseitigen Dämmplatten-Auflagewinkel und die ebenfalls stufenlos einstellbare Neigung des Schneidbügels bieten vielfältige, wiederholbare Schnitteinstellung in horizontaler und vertikaler Ebene.

Innovativ

Mit dem WD-CUT-S 3000 sind Glatt-, Gehrungs- sowie Diagonalschnitte stufenlos und wiederholbar möglich. Der im Schneidbügel integrierte Falzschieber mit Tiefenbegrenzer ermöglicht zusätzlich die Ausführung von Falz-, Nut-, s. g. Pistolen- und Sparrenausschnitten.

Technische Daten:

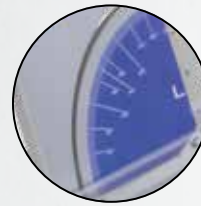
Schnittlänge.....1.010 mm
Max. Schnitttiefe300 mm

Lieferumfang:

- WD-CUT-S 3000 inkl. klappbarem Untergestell, Gerüstklemme und Falzschieber mit Tiefenbegrenzer
- 4 Ersatzdrähte
- 1 Ersatzsicherung

Highlights

- **Pistolenschnitte und Sparrenausschnitte**
– sind mit dem serienmäßig integrierten Tiefenbegrenzer ohne Einsatz eines zusätzlichen Eckschneiders möglich!
- **Integriertes Untergestell**
– so muss kein externes Gestell mitgeführt werden und der Transport ist erheblich einfacher
- **Schnell-Arretiersystem**
– so wird das Aufklappen des integrierten Untergestells spielend leicht
- **Gerüstklemme mit Sterngriff**
– damit ist das WD-CUT-S 3000 immer sicher am Gerüst befestigt



✓ Stufenlos einstellbare Auflegewinkel horizontal



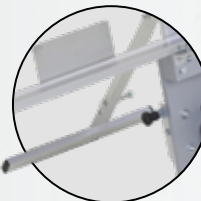
✓ Stufenlos einstellbare Schnittwinkel vertikal



✓ Falzschieber mit Tiefenbegrenzer



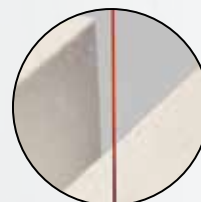
✓ Gerüstklemme mit Drehverschluss



✓ Integriertes Untergestell abklappbar, Gerät freistehend verwendbar



✓ Ersatz-Profidraht inklusive (4 Stück)



✓ ca. 550 °C heißer Schneiddraht – für exakte Schnitte

Artikel-Nr.	Ausführung	VE
4086-014534	WD-CUT-S 3000	1
4086-011067	Ersatzdrähte, 4 Stück	1
4086-015422	Gerätekoffer	1



WD-CUT-S 4000

Glühdrahtschneidergerät mit Schienenführung zum präzisen Heißschneiden von Hartschaumplatten.

Vielfältig einsetzbar

Das WD-CUT-S 4000 ist sowohl liegend, als auch angelehnt stehend oder vollständig freistehend verwendbar. Mit der auf der Geräterückseite angebrachten Gerüstklemme kann das WD-CUT-S 4000 auch direkt an der Rückenlehne des Fassadengerüsts befestigt werden und bietet dadurch eine erhöhte Bewegungsfreiheit auf dem Gerüst.

Alles am Gerät

Das stabile Untergestell mit integrierter Freistellstütze ist fest am Schneidgerät montiert und lässt sich bei Bedarf schnell und einfach an- oder abklappen und arretieren.

Der fest am Gerät montierte Transformator stellt über den hochwertigen Spezial-Schneiddraht eine Arbeitstemperatur von max. ca. 550 °C zur Verfügung. Dadurch lassen sich beispielsweise auch sogenannte Perimeterdämmplatten oder WD-Montagegestangen problemlos bearbeiten.

Die stufenlos verstellbaren, beidseitigen Dämmplatten-Auflagewinkel und die ebenfalls stufenlos einstellbare Neigung des Schneidbügels bieten vielfältige, wiederholbare Schnitteinstellung in horizontaler und vertikaler Ebene.

Innovativ

Mit dem WD-CUT-S 4000 sind Glatt-, Gehrungs- sowie Diagonalschnitte stufenlos und wiederholbar möglich. Der im Schneidbügel integrierte Falzschieber mit Tiefenbegrenzer ermöglicht zusätzlich die Ausführung von Falz-, Nut-, s. g. Pistolen- und Sparrenausschnitten.

Technische Daten:

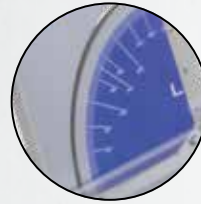
Schnittlänge: 1.260mm
Max. Schnitttiefe: 400 mm

Lieferumfang:

- WD-CUT-S 4000 inkl. klappbarem Untergestell
- Gerüstklemme und Falzschieber mit Tiefenbegrenzer
- 4 Ersatzdrähte
- 1 Ersatzsicherung

Highlights

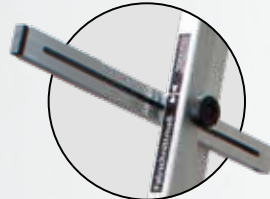
- **Pistolenschnitte und Sparrenausschnitte**
– sind mit dem serienmäßig integrierten Tiefenbegrenzer ohne Einsatz eines zusätzlichen Eckschneiders möglich!
- **Integriertes Untergestell**
– so muss kein externes Gestell mitgeführt werden und der Transport ist erheblich einfacher
- **Schnell-Arretiersystem**
– so wird das Aufklappen des integrierten Untergestells spielend leicht
- **Gerüstklemme mit Sterngriff**
– damit ist das WD-CUT-S 4000 immer sicher am Gerüst befestigt



✓ Stufenlos einstellbare Auflagewinkel horizontal



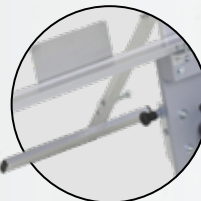
✓ Stufenlos einstellbare Schnittwinkel vertikal



✓ Falzschieber mit Tiefenbegrenzer



✓ Gerüstklemme mit Drehverschluss



✓ Integriertes Untergestell abklappbar, Gerät freistehend verwendbar



✓ Ersatz-Profidraht inklusive (4 Stück)

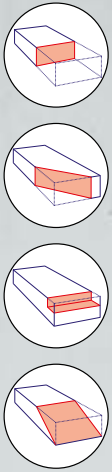


✓ ca. 550 °C heißer Schneiddraht – für exakte Schnitte

Artikel-Nr.	Ausführung	VE
4086-014535	WD-CUT-S 4000	1
4086-011699	Ersatzdrähte, 4 Stück	1



Anwendungsbeispiel. Lieferung ohne Akku-Säbelsäge und ohne Sägeblatt.



WD-MineralCUT-S 2500

Sägeschneidgerät mit Schienenführung zum präzisen Schneiden von PUR-Platten, Faserdämmplatten oder auch Hartschaumplatten. Die Bearbeitung erfolgt mit einer zusätzlich notwendigen Handsäge, einem Dämmstoffmesser oder einer Akku-Säbelsäge.

Vielfältig einsetzbar

Das WD-MineralCUT-S 2500 kann bei Bedarf mit seiner integrierten, abklappbaren Rückenlehne platzsparend an einer Wand angelehnt verwendet werden. Für die freistehende Verwendung ist ein stabiles Untergestell mit integrierter Freistellstütze fest am Schneidgerät montiert, welches sich bei Bedarf schnell und einfach an- oder abklappen und arretieren lässt.

Die stufenlos verstellbaren, beidseitigen Dämmplatten-Auflagewinkel und die ebenfalls stufenlos einstellbare Neigung der Schneidwerkzeugführung bieten vielfältige, wiederholbare Schnitteinstellung in horizontaler und vertikaler Ebene.

Mit dem WD-MineralCUT-S 2500 sind Glatt-, Gehrungs- sowie Diagonalschnitte stufenlos und wiederholbar möglich.

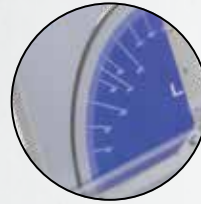
Technische Daten:

Schnittlänge..... 1.050 mm
Schnittiefe max. 250 mm

Lieferumfang:

- WD-MineralCUT-S 2500 inkl. klappbarem Untergestell und klappbare Rückenlehne

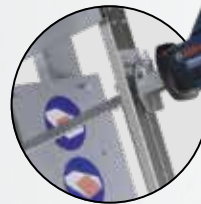
Sägewerkzeug ist nicht im Lieferumfang enthalten.



✓ Stufenlos einstellbare Auflegewinkel horizontal



✓ Stufenlos einstellbare Schnittwinkel vertikal



✓ Integrierte Halterung für Säbelsäge

Highlights

- Halterung für eine Akku-Säbelsäge
– zum praktischen Arbeiten
- Stehend an der Wand oder freistehend verwendbar
– immer flexibel

Artikel-Nr.	Ausführung	VE
4086-014536	WD-MineralCut-S 2500	1



Gerätekoffer M

Stabiler Gerätekoffer aus Holz. Zur Aufbewahrung und für den sicheren Transport der Glühdrahtschneidgeräte.

Artikel-Nr.	Ausführung	VE
4015-000060	Gerätekoffer für WD-CUT-S 2200easy	1
4086-017085	Gerätekoffer für WD-CUT-S 2200easy-3	1
4086-015422	Gerätekoffer für WD-CUT-S 3000	1



Ersatz-Profidraht – Ø 0,85 mm

Profidraht mit sehr hohen Standzeiten, 1,6 A

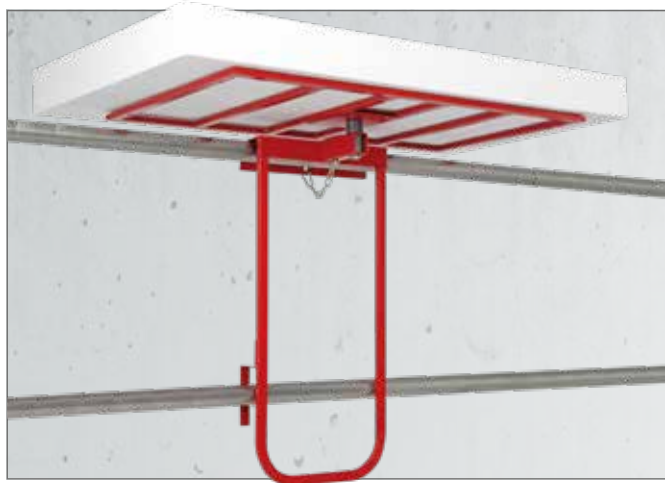
Artikel-Nr.	Ausführung	Inhalt	VE
4086-011873	WD-CUT-S 2200easy	4 Stück	1
4086-011904	WD-CUT-S 3000easy	4 Stück	1
4086-011873	WD-CUT-S 2200easy-3	4 Stück	1
4086-011067	WD-CUT-S 3000	4 Stück	1
4086-011699	WD-CUT-S 4000	4 Stück	1



Ersatz-Sicherungen (ohne Abb.)

Für alle Glühdrahtschneidgeräte der Serie WD-CUT.

Artikel-Nr.	Inhalt	VE
4086-011065	10 Stück	1



Drehgestell WD-Twist

Passend für jedes Gerüst. Der ideale Helfer zur Anbringung von WDVS-Kleber auf den Polystyrolplatten

Artikel-Nr.	Ausführung	VE
4086-011128	Drehgestell WD-Twist	1



Hartschaumschneidergerät HSGM STYROCUT 230

Zum Schneiden von Hartschaumplatten bis 230 mm Plattenstärke sowie Profilschnitte. Mit Sicherheitstransformator, betriebsbereit in 10 Sekunden

Technische Daten:

Netzspannung230 V/50Hz
 Schneidtemperatur max. 500 °C

Lieferumfang:

2 Schneiden (1 x DSS-220 für 200 mm und 1 x DSS-250 für 230 mm),
 1 Messingbürste, 1 Schraubendreher, 1 Kunststoffkoffer

Artikel-Nr.	Ausführung	VE
4086-011483	Styrocut 230	1
4086-011484	Ersatzschneide 200 mm	1
4086-011485	Ersatzschneide 230 mm	1

Schnittschutzhandschuhe „KRYTECH 586“

EN 388, Cat. 5

- Schutzhandschuh aus Polyurethan
- Innen aus nahtlosem Stricktrikot (PEHD-Fasern)
- Handflächen beschichtet

**Die mit dem
Schnittschutz!**

Artikel-Nr.	Größe	VE
4086-011545	6	1
4086-011546	7	1
4086-011547	8	1
4086-011548	9	1
4086-011549	10	1
4086-011550	11	1



4543



WD Flex-Handschuhe

EN 388, EN 420

- Sehr gutes Tastempfinden
- Angenehmer Tragekomfort
- Optimale Passform und sicherer Griff
- Atmungsaktive Beschichtung
- Gute Beständigkeit gegen Öle und Fette
- Wasserdichte Beschichtung

Artikel-Nr.	Größe	VE
4086-011236	8	1
4086-011237	9	1
4086-011238	10	1
4086-011239	11	1



4121



Nylon-Strickhandschuh „MaxiFlex“

EN 388

- Ultraleichte Mikroschaumbeschichtung für optimale Flexibilität und sicheren Griff
- Atmungsaktive Beschichtung ist öl- und wasserabweisend
- Stretchausführung für optimale Passform
- Keine Penetration zur Innenseite des Handschuhs, die Reizung oder Wärmestau verursachen kann
- „Textiles Vertrauen“

Artikel-Nr.	Größe	VE
4086-010100	8	1
4086-010101	9	1
4086-010102	10	1
4086-010103	11	1

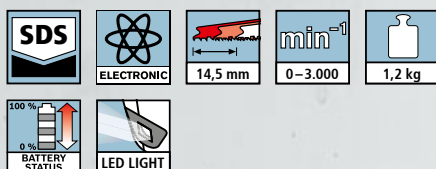


4131





Säbelsägeblatt nicht im Lieferumfang enthalten.



Akku-Säbelsäge „GSA 10,8 V-LI Professional“

- Kompakteste Bauform ihrer Klasse
- Für perfekte Handhabung und vielseitige Anwendung
- Exzellente Ergonomie: kleiner Griffumfang und leichtes Gewicht
- Praktische Batterie-Ladezustandsanzeige gibt jederzeit Auskunft über die noch zur Verfügung stehenden Energiereserven
- Bosch-SDS-System für einen schnellen und komfortablen Sägeblattwechsel
- Cell Protection (ECP): Schützt den Akku vor Überlastung, Überhitzung und Tiefentladung
- LED-Licht

Technische Daten:

Schnitttiefe Holz	65 mm
Schnitttiefe Metallprofile	50 mm
Hublängen	14,5 mm
Akkukapazität/-spannung	2,5 Ah/10,8 V
Hubzahl (1. Gang/2. Gang)	0 / 3.000 min ⁻¹

Lieferumfang:

- 2 x 2,5 Ah Li-Ion Akku
- Schnellladegerät AL 1130 CV
- Sägeblatt für Metall S 522 EF
- Sägeblatt für Wood and Metal S 511 DF
- L-BOXX, inkl. Einlage

Artikel-Nr.	Ausführung	VE
4050-001426	Akku-Säbelsäge 10,8 V	1



Säbelsägeblatt nicht im Lieferumfang enthalten.

Akku-Recipsäge 2 x 18 V „DJR360ZK“

- 2 Geschwindigkeiten wählbar für Holz/Metall
- Stufenlos regelbare Hubzahl über Elektronikschalter
- Motorbremse
- Universal-Werkzeugaufnahme für alle gängigen Sägeblätter
- Werkzeugloser Sägeblattwechsel, werkzeuglos verstellbarer Führungsschuh
- Sägeblatt kann um 180° gedreht werden
- Bürstenloser Motor
- Mit leuchtstarker LED
- Rückwärtsbewegung schneller als Vorwärtsbewegung, daher aggressivere, schnellere Schnitte

Technische Daten:

Akku Li-Ion	2 x 18 V – 1,5 / 3,0 / 4,0 / 5,0 Ah
Leerlaufhubzahl Stufe 1	0 – 2.300 min ⁻¹
Leerlaufhubzahl Stufe 2	0 – 3.000 min ⁻¹
Hubhöhe	32 mm
Schnittleistung Rohr	max. 130 mm
Schnittleistung Holz 90°	max. 255 mm
Akkuspannung	2 x 18 V

Lieferumfang:

- Transportkoffer

Hinweis:
Akkus und Ladegerät sind nicht im Lieferumfang enthalten.

Artikel-Nr.	Ausführung	VE
4125-001569	Akku-Säbelsäge 2 x 18 V	1



Power Source KIT „197952-5“

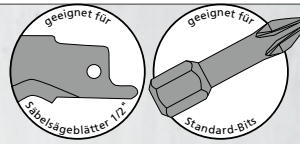
Lieferumfang:

- 2 Akkus Li-Ion 18 V / 3,0 Ah
- 1 Ladegerät „DC18RC“
- MAKPAC-Systemkoffer Gr. 1

Artikel-Nr.	Ausführung	VE
4125-001486	Power Source KIT	1

WD-PURCUTTER MultiGriff

- Ergonomischer Universalgriff mit integrierter Werkzeugaufnahme für PURCUTTER Säbelsägeblätter und Standard-Bits
- Gerade oder abgewinkelt einsetzbar
- Bitmagazin für 6 Bits (Bits nicht enthalten)
- Nimmt Säbelsägeblätter mit 1/2"-Standardaufnahme sowie Standard-Bits auf
- Einfacher Werkzeugwechsel durch drehbaren Befestigungsring



Klingen und Bits sind nicht im Lieferumfang enthalten.

Artikel-Nr.	Ausführung	VE
4086-012412	MultiGriff	1

WD-PURCUTTER Säbelsägeblatt

- Spezial-HCS-Wellenschliffsägeblätter
- Besonders für die Bearbeitung von Faserdämmstoffen geeignet (s. Materialmatrix)

Artikel-Nr.	Länge	Blattstärke	VE
4086-011857	150 mm	1 mm	3
4086-011836	225 mm	1 mm	3
4086-011837	330 mm	1 mm	3



	Mineralwolle / Steinwolle		Polystyrol		EPS / XPS		Zellulose Dämmstoffe		Holzfaser-Dämmstoffe		PUR-Dämmstoffplatten	
150 mm Klinglänge	bis zu einer Materialstärke von bis zu 100 mm	bis zu einer Materialstärke von bis zu 100 mm	bis zu einer Materialstärke von bis zu 100 mm	bis zu einer Materialstärke von bis zu 100 mm	bis zu einer Materialstärke von bis zu 100 mm	bis zu einer Materialstärke von bis zu 100 mm	bis zu einer Materialstärke von bis zu 100 mm	bis zu einer Materialstärke von bis zu 100 mm	bis zu einer Materialstärke von bis zu 100 mm	bis zu einer Materialstärke von bis zu 100 mm	bis zu einer Materialstärke von bis zu 100 mm	bis zu einer Materialstärke von bis zu 100 mm
225 mm Klinglänge	bis zu einer Materialstärke von bis zu 175 mm	bis zu einer Materialstärke von bis zu 175 mm	bis zu einer Materialstärke von bis zu 175 mm	bis zu einer Materialstärke von bis zu 175 mm	bis zu einer Materialstärke von bis zu 175 mm	bis zu einer Materialstärke von bis zu 175 mm	bis zu einer Materialstärke von bis zu 175 mm	bis zu einer Materialstärke von bis zu 175 mm	bis zu einer Materialstärke von bis zu 175 mm	bis zu einer Materialstärke von bis zu 175 mm	bis zu einer Materialstärke von bis zu 175 mm	bis zu einer Materialstärke von bis zu 175 mm
330 mm Klinglänge	bis zu einer Materialstärke von bis zu 280 mm	bis zu einer Materialstärke von bis zu 280 mm	nicht für Freihandschnitte geeignet	bis zu einer Materialstärke von bis zu 280 mm	nicht für Freihandschnitte geeignet	bis zu einer Materialstärke von bis zu 280 mm	bis zu einer Materialstärke von bis zu 280 mm	bis zu einer Materialstärke von bis zu 280 mm	bis zu einer Materialstärke von bis zu 280 mm	bis zu einer Materialstärke von bis zu 280 mm	bis zu einer Materialstärke von bis zu 280 mm	bis zu einer Materialstärke von bis zu 280 mm

geeignet für Freihandschnitte mit Säbelsäge oder Griff

geeignet für Schnitte mit Führungsschiene

nicht für Freihandschnitte geeignet



WD-Montagestange

Universal-Bauelement aus COMPACFOAM zur individuellen Herstellung von Montageelementen für Fremdmontagen in WDV-Systemen.

COMPACFOAM ist ein thermoplastischer Kunststoffschäum mit einer Dichte von 100 bis 400 kg/m³ auf Basis des Polymers Polystyrol (PS). Er entspricht in seiner physikalischen Struktur und seinem chemischen Aufbau vollständig dem bekannten expandierten Polystyrol (EPS). Kleinste geschlossenzellige Schaumstoffkugeln mit weniger als 1 mm Durchmesser sind an ihren Zellwänden untereinander thermisch zu einem massiven Block verschweißt.

WD-Montagestangen aus COMPACFOAM sind standardmäßig in zwei Abmessungen lieferbar:

- 1.100 x 140 x 100 mm und
- 1.100 x 198 x 198 mm.

Sonderformate sind auf Anfrage möglich.

Verarbeitung:

- Ablängen der WD-Montagestange mit einer Handsäge oder einem WD-CUT-S Glühdrahtschneidgerät in der gewünschten Abmessung.

- Einbau des konfektionierten Montageelements im Zuge der Dämmarbeiten.
- Das Montageelement kann sowohl mit dem vorhandenen WDV-Kleber, als auch mit PU-Polymer-Montageklebern in das WDV-System eingebunden werden. Der Einbau erfolgt in der Regel dämmstoffdurchdringend.

Artikel-Nr.	Ausführung	VE
4086-011068	1.100 x 140 x 100 mm	2
4086-011449	1.100 x 198 x 198 mm	1

Zur wärmebrückenfreien Montage von Kleinbauteilen im Wärmedämmverbundsystem.

z. B. für:

- Rohrschellen
- Türklingelanlagen
- Leichte Schilder
- Halterungen
- Bewegungsmelder
- Außenlampen





Schraubbar

Verschraubungen in der WD-Montagegestange sind ohne Probleme möglich. Handelsübliche Holzschrauben ermöglichen hohe Auszugskräfte auch ohne Vorbohren.



0,04
W/mK

Ausgezeichnet wärmedämmend

Die WD-Montagegestange weist trotz der hohen mechanischen Festigkeiten Wärmedämmeigenschaften auf, die im Bereich von üblichen Dämmmaterialien liegen.



Euroklasse
E

Brandverhalten

Die WD-Montagegestange wurde einer normgemäßen Überprüfung des Brandverhaltens unterzogen und als Euroklasse „E“ eingestuft.



mm
Präzision

Zuschnitt mm-genau

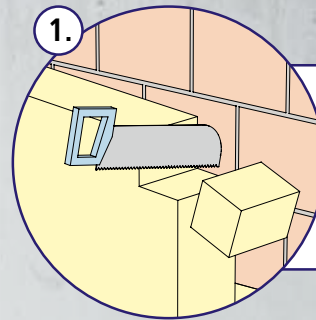
Die WD-Montagegestange kann in allen erdenklichen Formen produziert und geliefert werden. Die Oberfläche ist immer homogen und exakt einstellbar.



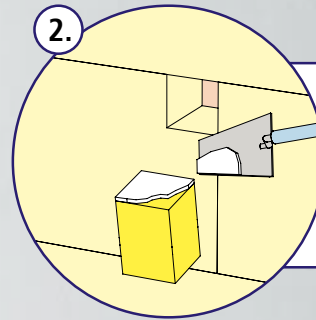
150
kg/cm³

Höchst belastbar

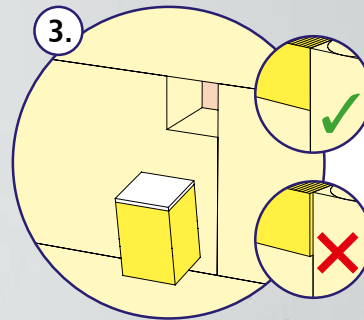
Durch die neuartige Makrostruktur der WD-Montagegestange werden Druckfestigkeiten erreicht, die weit über denen von herkömmlichen Leichtbau- und Dämmmaterialien liegen. (1,5 N/mm² entspricht 1,5 t/dz²)



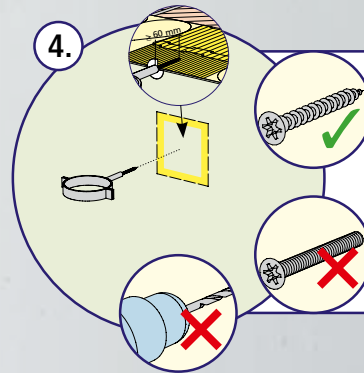
1. Die gewünschte Größe aus der Dämmung ausschneiden.



2. Den passende Zuschnitt der WD-Montagegestange mit Armierungsmasse verkleben.



3. Passgenau einsetzen.



4. Bis 5 mm Gewindestärke ohne Vorbohren direkt im Quader befestigen.

Ab 5 mm Gewindestärke mit einem HSS-Bohrer vorbohren.

WD-IsoFill



Schaden durch Spechte



Schaden durch Hagel

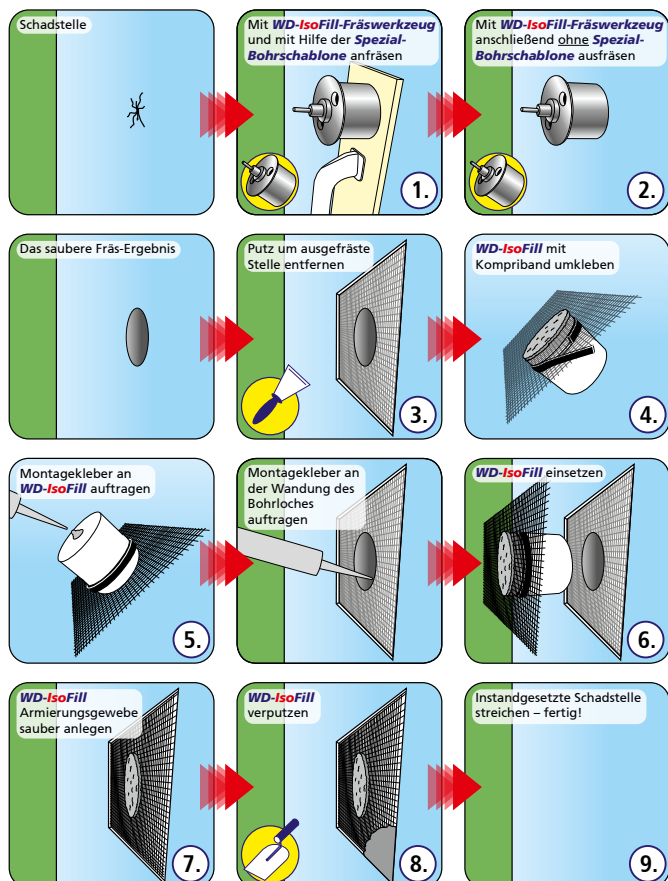


Schaden durch Fahrräder

WD-IsoFill

WD-IsoFill ist ein innovatives Element zur Reparatur von kleineren Schadstellen im WDVS-Bereich (Polystyrol). Das einsatzfertig armierte Element WD-IsoFill wird passgenau eingesetzt und muss anschließend nur noch überputzt werden – alles in einem Arbeitsgang!

- Weniger Anfahrtszeiten! – Dadurch auch geringere Kosten, da weniger Arbeitszeit!
- Kein umständliches Ausbessern von schadhaften Stellen mit Polystyrol-Resten!
- Weniger Arbeitsschritte, da rissüberbrückendes Armierungsgewebe und Armierung bereits im WD-IsoFill integriert sind!
- Passgenaues, sauberes Ausfräsen der Schadstellen durch WD-IsoFill Fräswerkzeug!
- Durchdachtes, einsatzbereites Element – nur einsetzen und verputzen/streichen – fertig!
- „Kinderleichte“ Handhabung! – Selbst Ungeübte können mit dem System arbeiten!
- Dank der Zeitersparnis können mehr Baustellen abgearbeitet werden!
- Zufriedene Kunden, da die Arbeit schnell und unkompliziert erledigt ist!



Verarbeitung:

1. Die Schadstelle mit dem WD-IsoFill Fräswerkzeug mit Hilfe der Spezial-Bohrschablone anfräsen.
2. Angefräste Stelle mit dem WD-IsoFill Fräswerkzeug (ohne Spezial-Bohrschablone) ausfräsen.
3. Den Putz um die ausgefräste Stelle entfernen.
4. Kompriband in die dafür vorgesehene Nut des WD-IsoFill kleben.
5. Etwas Montagekleber auf die Unterseite des WD-IsoFill und an der Wandung des Bohrloches auftragen.
6. WD-IsoFill einsetzen.
7. Das im WD-IsoFill integrierte Armierungsgewebe sauber anlegen.
8. WD-IsoFill verputzen.
9. Instandgesetzte Schadstelle streichen – fertig!

WD-IsoFill Set

Inhalt:

- 8 WD-IsoFill-Elemente Ø 90 mm
- 1 Rolle Kompriband
- 1 Kartusche Montagekleber

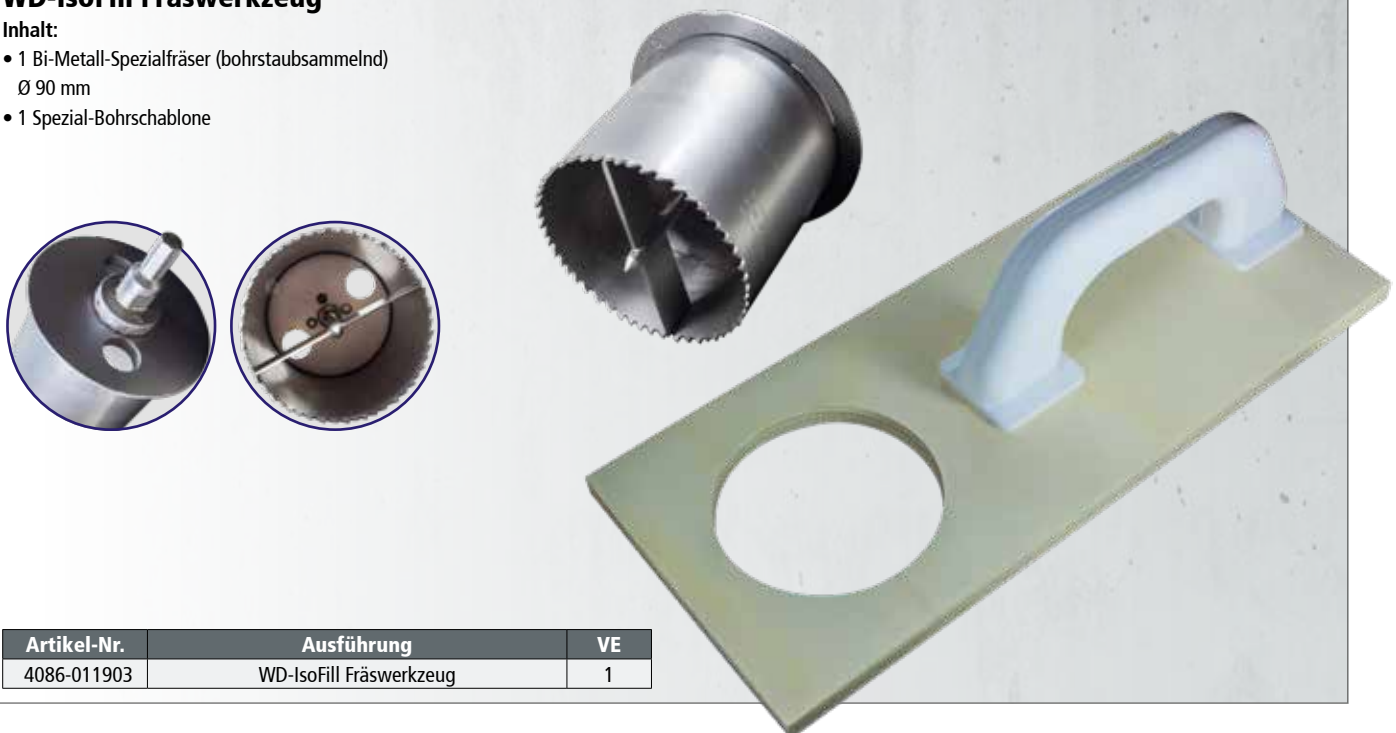


Artikel-Nr.	Ausführung	VE
4086-011902	WD-IsoFill Set	1

WD-IsoFill Fräswerkzeug

Inhalt:

- 1 Bi-Metall-Spezialfräser (bohrstaubsammelnd)
Ø 90 mm
- 1 Spezial-Bohrschablone



Artikel-Nr.	Ausführung	VE
4086-011903	WD-IsoFill Fräswerkzeug	1

3M**inkl. Box****wiederverwendbar****Gehörschutzstöpsel „1271“**

- Vorgeformte Mehrweg-Gehörschutzstöpsel mit Stiel und Kordel zum hygienischen Einsetzen und Herausziehen
- Waschbar – somit besonders hygienisch
- Inklusive praktischer Aufbewahrungsbox mit Gürtelclip
- Optimaler Sitz dank flexibler Materialien – keine Größenanpassung notwendig
- Kompatibel mit dem 3M™ E-A-Rfit™ Validation System
- Einfach in den Gehörgang einzubringen
- Passt sich den meisten Gehörgängen optimal an
- Zulassung: EN352-2:1993

Spezifikationen:

Dämmwert.....25 dB
 Metalldetektierbar.....Nein
 Normen und ZulassungenCE Zertifizierung

Wartung:

Die Stöpsel sind wiederverwendbar und können mit Seifenwasser gereinigt und an der Luft getrocknet werden. Zwischen jeder Benutzung sollten die Stöpsel in ihrer Originalverpackung aufbewahrt werden.

Lieferumfang:

- Gehörschutzstöpsel „1271“
- Aufbewahrungsbox mit Gürtelclip

Artikel-Nr.	Ausführung	VE
4014-001111	3M Gehörschutzstöpsel „1271“	1 Paar

3M**Schutzbrille „2740“**

Polycarbonatscheibe für optimalen Schlagschutz, einstellbare Bügellängen für individuelle Passform, 4-stufig verstellbare Bügelneigung sorgt für den richtigen Sitz, sehr leicht, uneingeschränktes Sichtfeld.

Anti-Kratz- und Anti-Beschlag-Beschichtung sorgen für ungetrübte Sicht!
 UV-Schutz EN 166

4-stufig verstellbar

Artikel-Nr.	Ausführung	VE
4014-000743	Schutzbrille „2740“	1

3M**Überbrille „2800“**

Polycarbonatscheibe für optimalen Schlagschutz mit angepasster Scheibenneigung. Die verschiedene Einstellmöglichkeiten sorgen für einen sicheren und komfortablen Sitz sowie minimale Reibung an Korrektionsbrillen. Guter Seitenschutz.

UV-Schutz EN 166

4-stufig verstellbar

Artikel-Nr.	Ausführung	VE
4014-000696	Überbrille „2800“	1